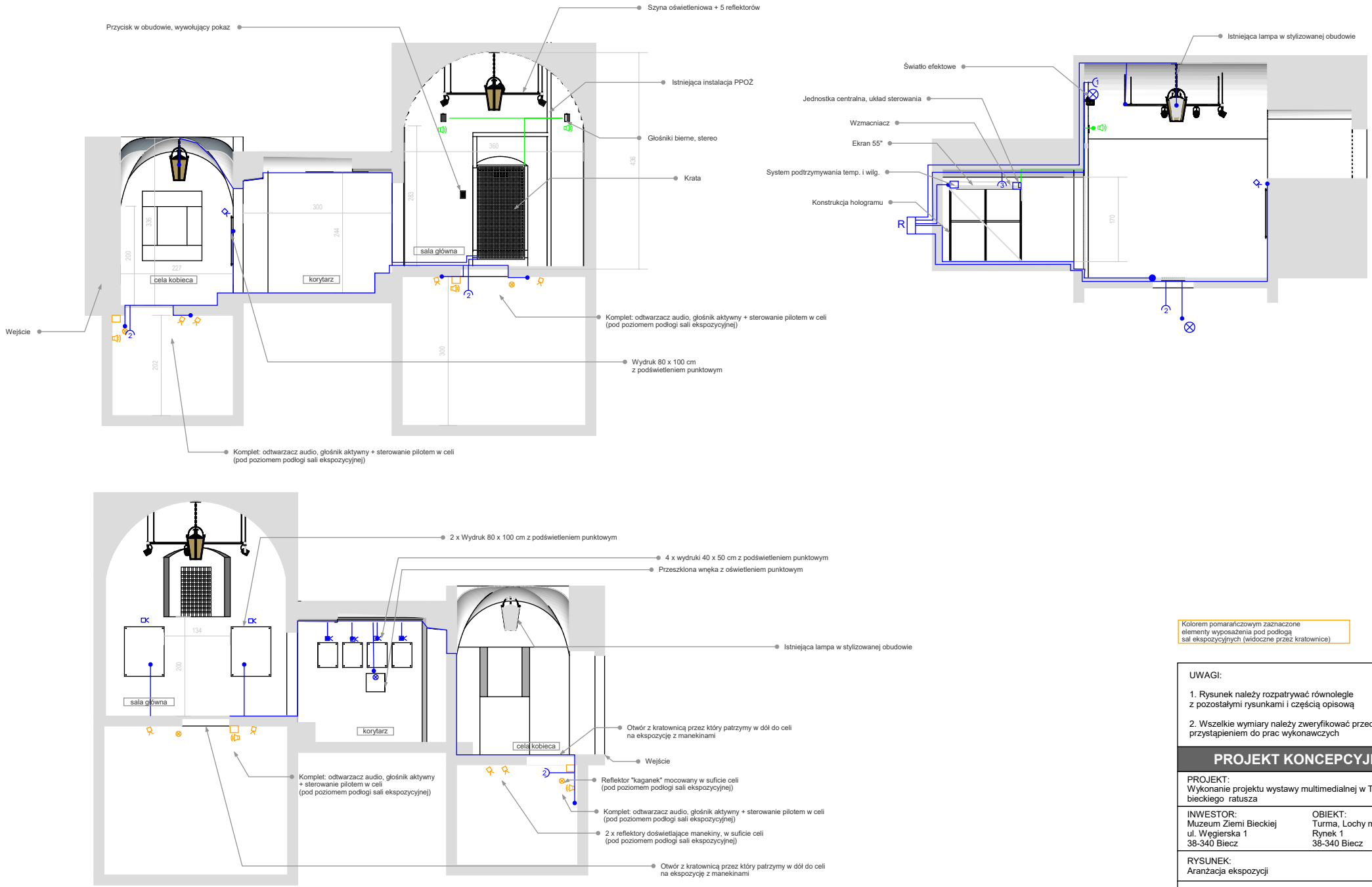


# BIECZ - ELEMENTY WYPOSAŻENIA



Kolorem pomarańczowym zaznaczone elementy wyposażenia pod podłogą sali ekspozycyjnych (widoczne przez kratownice)

|  |   |
|--|---|
| <b>UWAGI:</b>  |   |
| 1. Rysunek należy rozpatrywać równolegle z pozostałymi rysunkami i częścią opisową |   |
| 2. Wszelkie wymiary należy zweryfikować przed przystąpieniem do prac wykonawczych  |   |
| <b>PROJEKT KONCEPCYJNY</b>   |   |
| PROJEKT:<br>Wykonanie projektu wystawy multimedialnej w Turmie bieckiego ratusza   |   |
| INWESTOR:<br>Muzeum Ziemi Bieckiej<br>ul. Węgierska 1<br>38-340 Biecz              | OBIEKT:<br>Turma, Lochy miejskie<br>Rynek 1<br>38-340 Biecz |
| RYSUNEK:<br>Aranżacja ekspozycji   |   |
| DATA: 05.2021  |   |