**A14****USŁUGI PROJEKTOWE, NADZORY
BUDOWLANE, ROBOTY DROGOWE**

mgr inż. Andrzej Józef Olszowski
38-300 Gorlice, ul. Biecka 8/35
tel/fax. (18) 353 72 13
kom: 693 333 448; 783 996 468
a14projekty@gmail.com

PROJEKT

CZASOWEJ ZMIANY ORGANIZACJI RUCHU

Nazwa inwestycji: „Czasowa zmiana organizacji ruchu na czas robót związanych z odbudową mostu w ciągu drogi gminnej nr 270049 K w m. Raclawice w km 0+080”

Inwestor: Gminą Biecz
38-340 Biecz ul. Rynek 1

Jednostka projektowa: A14 Usługi projektowe Nadzory Budowlane
Roboty Drogowe
mgr inż. Andrzej Józef Olszowski
ul. Biecka 8/35, 38-300 Gorlice

Projektant	Zakres opracowania	Nr uprawnień	Pieczętka i podpis
mgr inż. Rafał BASIAGA	organizacja ruchu	MAP/0188/POOM/13	mgr inż. Rafał Basiaga Uprawnienia Budowlane do projektowania bez ograniczeń w specjalności mostowej nr ewid. MAP/0188/POOM/13

egz. 2

Gorlice, kwiecień 2016 r.

Spis zawartości:

1. OPIS TECHNICZNY	3
1.1. Przedmiot opracowania.....	3
1.2. Podstawa opracowania	3
1.3. Cel i zakres opracowania	3
1.4. Terminy.....	4
1.5. Opis stanu istniejącego.....	4
1.6. Opis stanu projektowanego.....	5
1.7. Projektowane oznakowanie.....	5
1.8. Znaki.....	6
1.9. Umieszczenie znaków.....	6

ZAŁĄCZNIKI:

1. Opinia ZDW w Krakowie
2. Opinia KWP w Krakowie
3. Opinia Gminy Biecz

CZĘŚĆ RYSUNKOWA:

1. Orientacja
2. Schemat objazdu na mapie topograficznej
- 3.1. Plan sytuacyjny
- 3.2. Plan sytuacyjny

1. OPIS TECHNICZNY

1.1. Przedmiot opracowania

Przedmiotem opracowania jest projekt czasowej zmiany organizacji ruchu na czas robót związanych z odbudową mostu w ciągu drogi gminnej nr 270049 K w m. Raclawice w km 0+080. Inwestycja zlokalizowana jest na terenie powiatu gorlickiego, w gminie Biecz, województwie małopolskim.

1.2. Podstawa opracowania

- zlecenie Inwestora;
- mapa do celów projektowych w skali 1:500;
- Rozporządzenie Ministra Infrastruktury z dnia 23.09.2003r. w sprawie szczegółowych warunków zarządzania ruchem na drogach oraz wykonywania nadzoru nad tym zarządzeniem (Dz. U. nr 177 poz.1729);
- Rozporządzenie Ministra Infrastruktury z dnia 3 lipca 2003r. „w sprawie szczegółowych warunków technicznych dla znaków i sygnałów drogowych oraz urządzeń bezpieczeństwa ruchu drogowego i warunki ich umieszczania ich na drogach.” (Dz. U. nr 220, poz. 2181) (Załącznik 1- 4);
- Rozporządzenie Ministra Transportu i Gospodarki Morskiej z dnia 2 marca 1999r. w sprawie warunków technicznych, jakim powinny odpowiadać drogi publiczne i ich usytuowanie;
- Rozporządzenie MTiGM w sprawie warunków technicznych, jakim powinny odpowiadać drogowe obiekty inżynierskie i ich usytuowanie – Dz. U. Nr 63/99 poz. 735;
- Literatura techniczna
- pomiary w terenie
- uzgodnienia z Inwestorem

1.3. Cel i zakres opracowania

Celem opracowania jest przedstawienie projektu czasowej zmiany organizacji ruchu na czas robót związanych z mostu w ciągu drogi gminnej nr 270049 K w m. Raclawice w km 0+080. Projekt wykonano na potrzeby Inwestora – Gminy Biecz.

Zakres obejmuje wprowadzenie czasowej zmiany organizacji ruchu polegającej na wyznaczeniu objazdu na czas zamknięcia drogi gminnej nr 270049 K, związanej z rozbiórką i odbudową mostu w ciągu tej drogi.

1.4. Terminy

Przybliżony termin wprowadzenia czasowej zmiany organizacji ruchu: od 15 lipca do 30 grudnia 2016 r.

Przywrócenie pierwotnej organizacji ruchu nastąpi niezwłocznie po zakończeniu robót.

Wykonawca winien powiadomić Zarząd Dróg Wojewódzkich w Krakowie o wprowadzeniu tymczasowej organizacji ruchu i przewidywanym terminie przywrócenia stałej organizacji ruchu, co najmniej na 7 dni przed planowanymi robotami, powołując się na znak załączonej do niniejszej organizacji opinii ZDW.

1.5. Opis stanu istniejącego

Inwestycja zlokalizowana jest w miejscowości Raclawice, na terenie gminy Biecz, w powiecie gorlickim. Projektowany most przekracza potok Sitniczanka w km 8+840 (dz. nr 632).

Droga gminna w ciągu której projektowany jest przedmiotowy obiekt jest drogą publiczną o nr 270049 K położoną na działkach 639 i 640. Droga w ciągu której projektowany jest most posiada nawierzchnię bitumiczną o szerokości 2,5 m oraz pobocza gruntowe.

Istniejący most zlokalizowany jest w km 0+080, posiada długość 8,0m i szerokość 4,50m, rozpiętość przęsła w świetle podpór wynosi 6,45m. Schemat statyczny mostu to belka jednoprzęsłowa, obustronnie utwierdzona. Konstrukcję nośną stanowią belki stalowe – dwa dwuteowniki walcowane IPE 220 oraz dwa zestawy podwójnych ceowników CE 220. Konstrukcję pomostu stanowi płyta żelbetowa. Na obiekcie znajduje się jezdnia o szerokości 4,20m.

Projektowany objazd poprowadzony będzie drogą wojewódzką nr 980 Jurków – Gromnik – Biecz, na odcinku w granicach obszaru zabudowanego. Jest to droga klasy **G**, jednojezdniowa, dwukierunkowa, o nawierzchni asfaltowej, z poboczami gruntowymi. Średni dobowy ruch na przedmiotowym odcinku drogi wojewódzkiej pomierzony w 2010r. w miejscowości Rzepnik Strzyżewski wynosi:

Pojazdy samochod. ogółem	Rodzajowa struktura ruchu pojazdów samochodowych						
	Motocykle	Sam. osob. Mikrobusy	Lekkie sam. ciężarowe (dostawcze)	Sam. ciężarowe		Autobusy	Ciągniki rolnicze
				bez przycz.	z przycz.		
SDR	SDR	SDR	SDR	SDR	SDR	SDR	SDR
2778	42	2391	167	67	36	42	33

1.6. Opis stanu projektowanego

Czasowa zmiana organizacji ruchu związana będzie z zamknięciem odcinka drogi gminnej w ciągu której zlokalizowany jest most i wyznaczenie objazdu. Na skrzyżowaniu z drogą za mostem zamknięty zostanie wlot od strony mostu. Projektowany objazd poprowadzony będzie drogą wojewódzką nr 980 Jurków – Gromnik – Biecz na odcinku od skrzyżowania z przedmiotową drogą w km 3+363 odcinka 130 do skrzyżowania z drogą gminną w km 3+836 odcinka 130, oraz drogami gminnymi. Przebieg objazdu przedstawiono na rysunku 2.

Do wygradzenia poprzecznego jezdni przedmiotowej drogi należy użyć zapory drogowej pojedynczej szerokiej U-20b ze światłami ostrzegawczymi koloru czerwonego. Na wygradzeniu poprzecznym należy umieścić znak B-1 „zakaz ruchu” oraz tabliczką U-56b treści „Nie dotyczy pojazdów budowy”. Ponadto w ciągu drogi wojewódzkiej przed skrzyżowaniem z przedmiotową drogą gminną z obydwu kierunków umieszczono znaki D-4b „wjazd na drogę bez przejazdu”

W odległości 20m przed skrzyżowaniami na drodze wojewódzkiej na których jadący opuszcza drogę zamierzoną kierując się na objazd ustawiono tablice F-8 przedstawiające schematycznie przebieg objazdu, o wymiarach 1,60x1,90m (wielkość liter 162mm i 72mm). Następnie na skrzyżowaniach w ciągu dróg gminnych po których będzie się odbywał objazd umieszczono znaki F-9 prowadzące po drogach objazdowych. Wymiary znaków F9 podano na rysunkach.

1.7. Projektowane oznakowanie

- Zapora drogowa U-20b – 2 szt.
- Znak zakazu B-1 „zakaz ruchu w obu kierunkach” – 2 szt.
- Tabliczka U-56b o treści „nie dotyczy pojazdów budowy” – 2 szt.
- Znak D-4b „wjazd na drogę bez przejazdu” – 2 szt.
- Znak F-8 „objazd w związku z zamknięciem drogi” – 2 szt.
- Znak F-9 „prowadzący na drodze objazdowej” – 1 szt.
- Znak F-9 „na drodze objazdowej – o treści „Koniec objazdu”” – 2 szt.
- Znak F-9 „o treści „Objazd do DW 980” ze strzałką” – 1 szt.

1.8. Znaki

Wielkość ustawionych do zabezpieczenia robót znaków drogowych powinna być o jedną grupę większa od ustawionych w ciągu tej drogi. Standard i kolorystyka znaków powinna opowiadać znakom istniejącym w ciągu tej drogi, zgodnie z Rozporządzeniem Ministra Infrastruktury z dnia 3 lipca 2003r. „w sprawie szczegółowych warunków technicznych dla znaków i sygnałów drogowych oraz urządzeń bezpieczeństwa ruchu drogowego i warunki ich umieszczania ich na drogach.” (Dz. U. Nr 220, poz. 2181) (Załącznik 1- 4).

W czasie prowadzenia robót należy zapewnić stałą kontrolę oznakowania i ustawienia zabezpieczeń, stwierdzone usterki niezwłocznie usunąć.

1.9. Umieszczenie znaków

Lokalizację i odległości projektowanych i istniejących znaków drogowych pionowych i poziomych zaznaczono na załączonych planach sytuacyjnych (rys. 3.1.+ 3.2).

Opracował:

mgr inż. Rafał Basiaga
Uprawnienia budowlane do projektowania
bez ograniczeń w specjalności mostowej
nr ewid. MAP/0188/POOM/13

Kraków, dnia 18.05.2016 r.

Nasz znak: DU-4-421-157/16
ZDW/PW/2016/315/ DU4TK

**A14 Usługi Projektowe,
Nadzory Budowlane, Roboty Drogowe
mgr inż. Andrzej Józef Olszowski
ul. Biecka 8/35
38-300 Gorlice**

Działając na podstawie art. 10 ust. 4 ustawy z dnia 20 czerwca 1997 roku – Prawo o ruchu drogowym (tj. – Dz. U. z 2005 roku Nr 108, poz. 908 z późniejszymi zmianami), § 7 ust 2 pkt 5, rozporządzenia Ministra Infrastruktury z dnia 23 września 2003 roku w sprawie szczegółowych warunków zarządzania ruchem na drogach oraz wykonywania nadzoru nad tym zarządzaniem (Dz. U. z 2003 r., Nr 177, poz. 1729), po rozpatrzeniu wniosku w sprawie opinii do projektu tymczasowej organizacji ruchu na czas robót związanych z odbudową mostu w ciągu drogi gminnej nr 270049K w m. Raclawice w km 0+080 w zakresie oznakowania i prowadzenia objazdu odcinkiem drogi wojewódzkiej nr 980 w m. Raclawice:

wnoszę uwagi:

- Rys. 3.1 - na zaporach drogowych U-20b ustawić światła ostrzegawcze koloru czerwonego,
- Rys. 3.1 - na drodze wojewódzkiej przed skrzyżowaniem z drogą gminną 270049K z obu kierunków ustawić znaki D-4b informujące o drodze bez przejazdu,
- Rys. 3.1 - na tablicy F-8 w km 3+340 odc. 130 umieścić treść „Droga gminna zamknięta. Objazd do przysiółka Falisówka” ze strzałką na wprost,
- Rys. 3.2 - na tablicy F-8 w km 3+866 odc. 130 umieścić treść „Droga gminna zamknięta. Objazd do przysiółka Falisówka” ze strzałką w prawo,
- Wykonawca oznakowania winien powiadomić Zarząd Dróg Wojewódzkich w Krakowie o wprowadzeniu tymczasowej organizacji ruchu i przewidywanym terminie przywrócenia stałej organizacji ruchu, co najmniej na 7 dni przed planowanymi robotami, powołując się na znak niniejszego pisma,
- Odległości ustawienia znaków, kolorystyka i wzory znaków drogowych powinny odpowiadać przepisom rozporządzenia Ministra Infrastruktury z dnia 3 lipca 2003 roku w sprawie szczegółowych warunków technicznych dla znaków i sygnałów drogowych oraz urządzeń bezpieczeństwa ruchu drogowego i warunków ich umieszczania na drogach (Dz. U. z 2003 r., Nr 220, poz. 2181).

Z UPOWAŻNIENIA MARSZAŁKA
WOJEWÓDZTWA MAŁOPOLSKIEGO

mgr inż. Grażyna Krok
Z-ca Dyrektora ds. Utrzymania
Zarządu Dróg Wojewódzkich

Za zgodność z oryginałem
mgr inż. Rafał Basiaga

Uprawnienia budowlane do projektowania
bez ograniczeń w specjalności mostowej
nr ewid. MAP/0188/POOM/13

Otrzymują:

1 x adresat

1 x a/a (sprawę prowadzi mgr inż. Tomasz Krysa, tel. 12 4465862)



KOMENDA WOJEWÓDZKA POLICJI W KRAKOWIE

Wydział Ruchu Drogowego

ul. Mogilska 109 - 31-571 Kraków - tel. (012) 615-41-92 - fax (012) 615-41-77 -
- email: wrdkwp@malopolska.policja.gov.pl

AR.5321.564.2016.WM

Kraków dnia 04 maja 2016 roku

**A14 Usługi Projektowe
Nadzory Budowlane, Roboty Drogowe
ul. Biecka 8/35,
38-300 Gorlice**

OPINIA

KOMENDANTA WOJEWÓDZKIEGO POLICJI W KRAKOWIE

Na podstawie art.10 ustawy z dnia 20 czerwca 1997 roku - Prawo o ruchu drogowym (Dz.U. z 2012 r poz. 1137 j.t. z późniejszymi zmianami) w związku z § 7 ust.2 pkt.1 rozporządzenia Ministra Infrastruktury z dnia 23 września 2003 r w sprawie szczegółowych warunków zarządzania ruchem na drogach oraz wykonywania nadzoru nad tym zarządzaniem (Dz. U. Nr 177 z 2003 r. poz. 1729).

wnoszę uwagi

do projektu tymczasowej zmiany organizacji ruchu dla zadania: „odbudowa mostu w ciągu drogi gminnej nr 270049K w m. **Raławice** w km 0+080 – w zakresie oznakowania **dw 980**”.

- opisać wymiary projektowanych tablic F-8 i czcionki tekstu;
- brak możliwości odczytania numeru drogi wojewódzkiej na tabl. F-8 na układzie drogowym pokazującym objazd;
- znaki istniejące i projektowane nie powinny się zasłaniać;
- kolorystyka i wzory znaków drogowych powinny odpowiadać przepisom rozporządzenia Ministra Infrastruktury z dnia 3 lipca 2003 roku w sprawie szczegółowych warunków technicznych dla znaków i sygnałów drogowych oraz urządzeń bezpieczeństwa ruchu drogowego i warunków ich umieszczania na drogach (Dz. U. z 2003 r., Nr 220, poz. 2181).

Z up.
Komendanta Wojewódzkiego Policji
w Krakowie

Otrzymują:
1 egz.- adresat
1 egz.- a/a

Nr:
Wydziału:
KV:
mł. insp. *[Signature]* *[Signature]*
s. tej **Rymar**

NJK
Drogowego
kowie

Za zgodność z oryginałem
mgr inż. Rafał Basłaga
Uprawnienia budowlane do projektowania
bez ograniczeń w specjalności mostowej
nr ewid. MAP/0188/PODM/13

Biecz, dnia 17.05.2016 r.

**A14 Usługi Projektowe, Nadzory
Budowlane, Roboty Drogowe
mgr inż. Andrzej Józef Olszowski
ul. Biecka 8/35, 38-300 Gorlice**

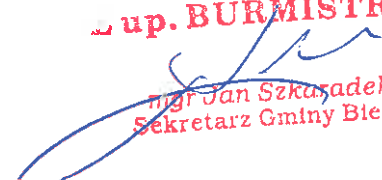
OPINIA

Działając na podstawie §7 ust. 2 pkt. 4 rozporządzenia Ministra Infrastruktury z dnia 23 września 2003 r. w sprawie szczegółowych warunków zarządzania ruchem na drogach oraz wykonywania nadzoru nad tym zarządzaniem (Dz. U. z 2003 r., Nr 177 poz.1729)

opiniuję pozytywnie – bez uwag

przedłożony projektu czasowej zmiany organizacji ruchu na czas robót związanych z odbudową mostu w ciągu drogi gminnej nr 270049 K w m. Raclawice w km 0+080, w zakresie dróg gminnych Gminy Biecz.

up. BURMISTRZA

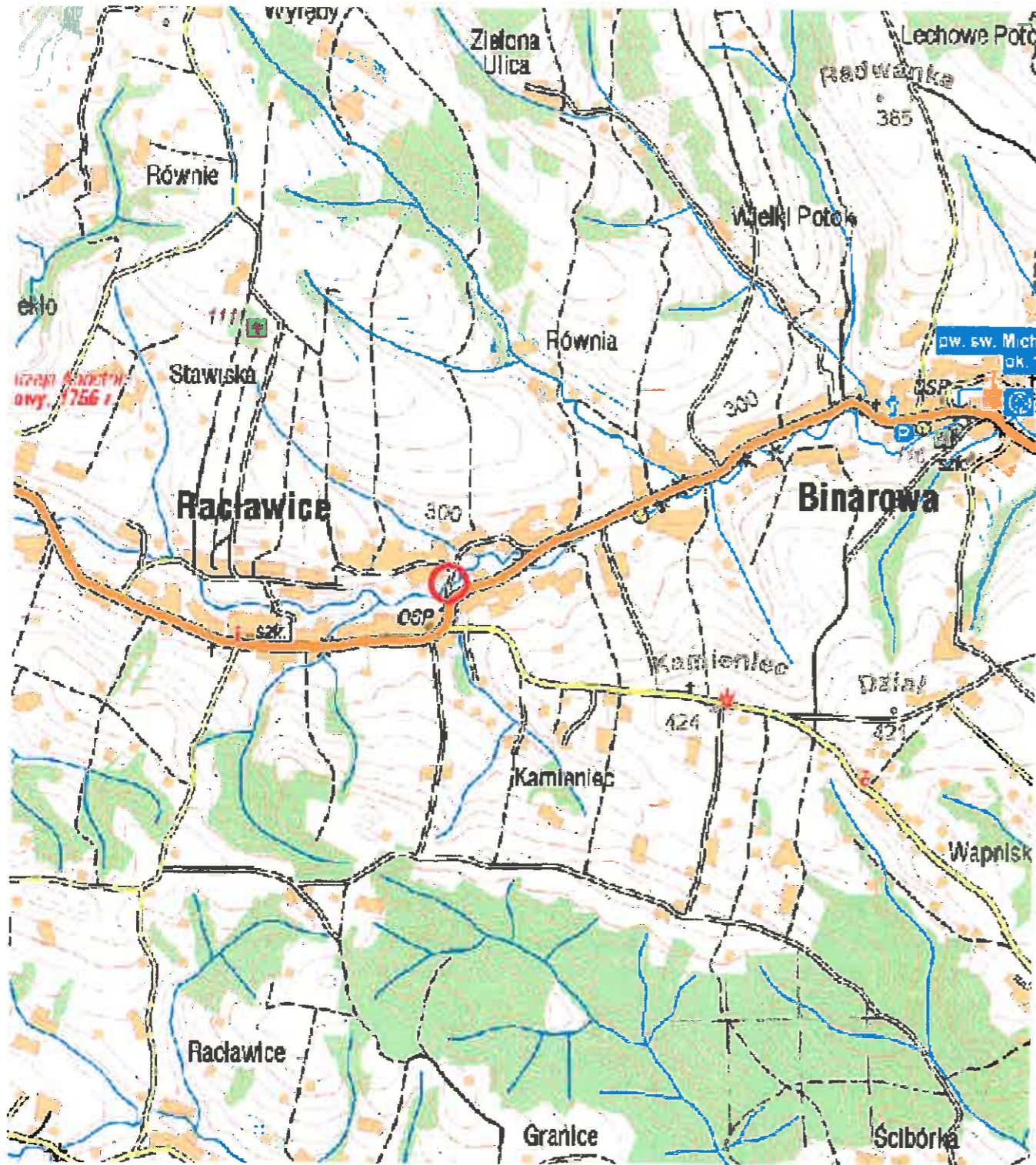

mgr Jan Szkaradek
Sekretarz Gminy Biecz

Otrzymują:
1. Adresat
2. a/a

Za zgodność z oryginałem
mgr inż. Rafał Basiaga
Uprawnienia budowlane do projektowania
bez ograniczeń w specjalności mostowej
nr ewid. MAP/0188/POOM/13

ORIENTACJA

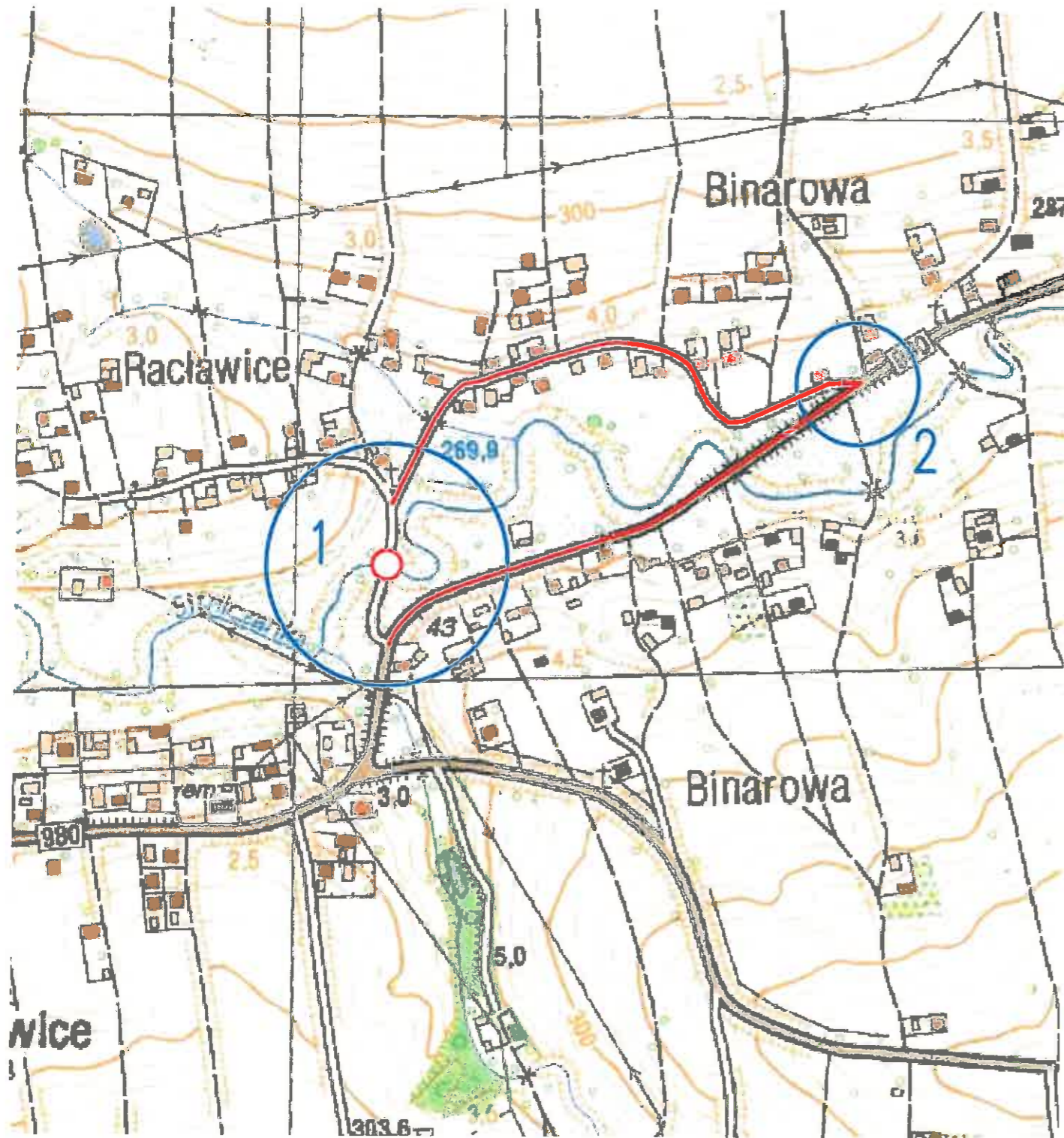
skala 1:25000




Zamawiający: Gmina Biecz ul. Rynek 1, 38-340 Biecz		Zespół projektowy: A14 Usługi Projektowe, Nadzory Budowlane, Roboty Drogowe mgr inż. Andrzej Józef Oliszowski ul. Biecka 8/35, 38-300 Gorlice	
Nazwa opracowania: "Czasowa zmiana organizacji ruchu na czas robót związanych z odbudową mostu w ciągu drogi gminnej nr 270049 K w m. Racławice w km 0+080"			
Adres obiektu budowlanego:	Miejscowość: Racławice	Powiat: gorlicki	Województwo: małopolskie
Część:	Projekt czasowej zmiany organizacji ruchu		Skala: 1:25 000
Branża drogowca:	Projektant: mgr inż. Rafał Basłaga upr. nr MAP/0188/POOM/13	Podpis: <i>Basłaga</i>	Asystent: mgr inż. Dorota Wiktor Inż. Szymon Rogowski
Nazwa rysunku:	Orientacja		Nr rysunku: 1
Data:	Gorlice, kwiecień 2016 r.		TOM:


SCHEMAT OBJAZDU

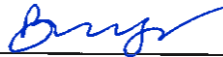
skala 1:5000



LEGENDA:

 Przebieg objazdu

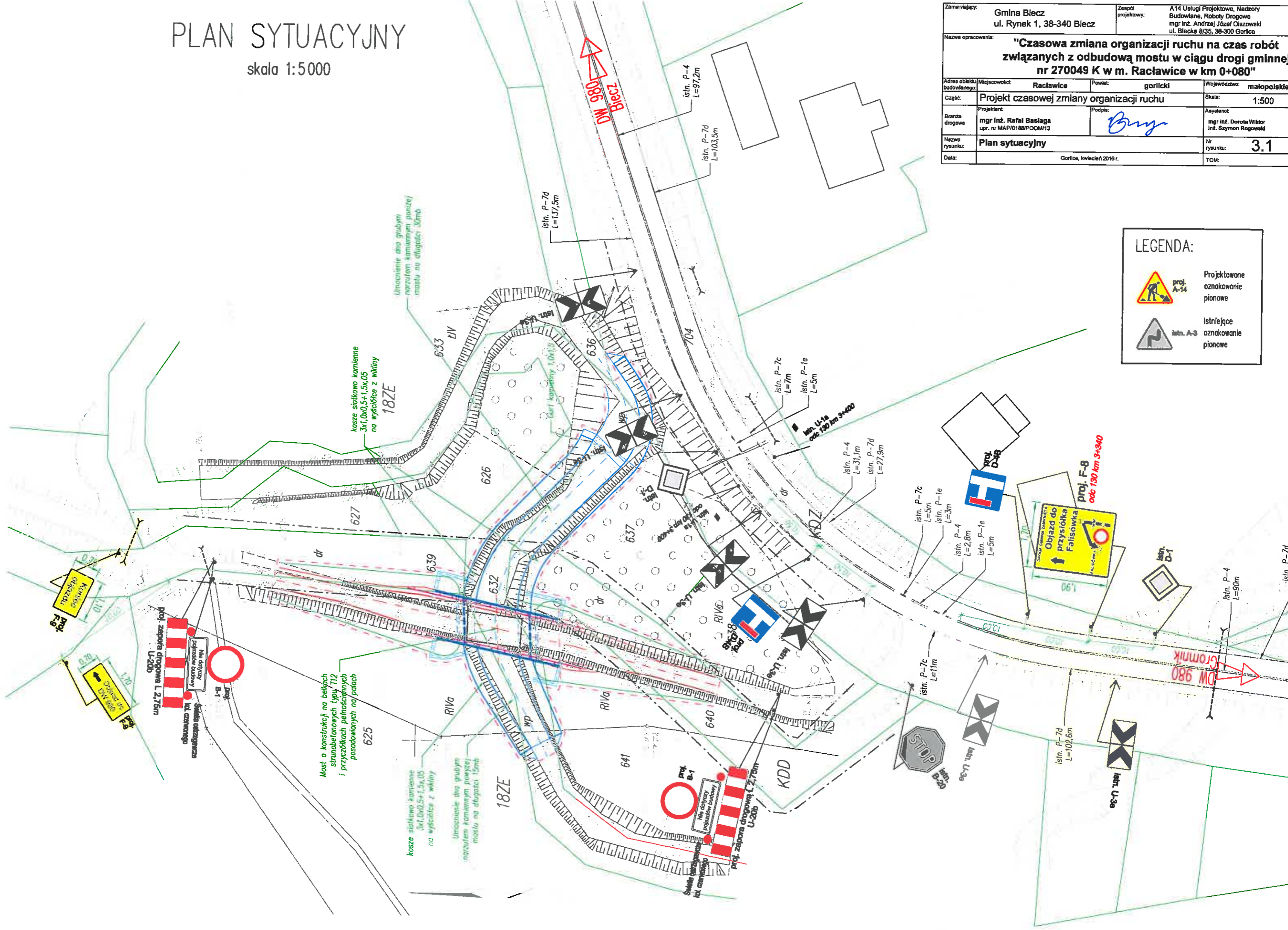
 Skrzyżowania rozrysowane szczegółowo na kolejnych rysunkach

Zamawiający:	Gmina Biecz ul. Rynek 1, 38-340 Biecz	Zespół projektowy:	A14 Usługi Projektowe, Nadzory Budowlane, Roboty Drogowe mgr inż. Andrzej Józef Olszowski ul. Biecka 8/35, 38-300 Gorlice
Nazwa opracowania:	"Czasowa zmiana organizacji ruchu na czas robót związanych z odbudową mostu w ciągu drogi gminnej nr 270049 K w m. Racławice w km 0+080"		
Adres obiektu budowlanego:	Miejscowość: Racławice	Powiat: gorlicki	Województwo: małopolskie
Część:	Projekt czasowej zmiany organizacji ruchu		Skala: 1:5000
Branża drogowa:	Projektant: mgr inż. Rafał Basłaga upr. nr MAPI0198/POOM/13	Podpis: 	Asystent: mgr inż. Dorota Wiktor Inż. Szymon Rogowski
Nazwa rysunku:	Schemat objazdu		Nr rysunku: 2
Data:	Gorlice, kwiecień 2016 r.		TOM:

PLAN SYTUACYJNY

skala 1:5000

Zamawiający:	Gmina Biecz ul. Rynek 1, 38-340 Biecz	Zespół projektowy:	A14 Usługi Projektowe, Nadzory Budowlane, Roboty Drogowo mgr inż. Andrzej Józef Olszowski ul. Blecka 8/35, 38-300 Gorlice
Nazwa opracowania:	"Czasowa zmiana organizacji ruchu na czas robót związanych z odbudową mostu w ciągu drogi gminnej nr 270049 K w m. Raclawice w km 0+080"		
Adres obiektu budowlanego:	Miejscowość: Raclawice	Powiat: gorlicki	Województwo: małopolskie
Część:	Projekt czasowej zmiany organizacji ruchu		Skala: 1:500
Branża drogowa:	Projektant: mgr inż. Rafał Basiaża upr. nr MAP/0188/POOM/13	Podpis: <i>Basiaża</i>	Asystent: mgr inż. Dorota Wiktor inż. Szymon Rogowski
Nazwa rysunku:	Plan sytuacyjny		Nr rysunku: 3.1
Data:	Gorlice, kwiecień 2016 r.		TOM:

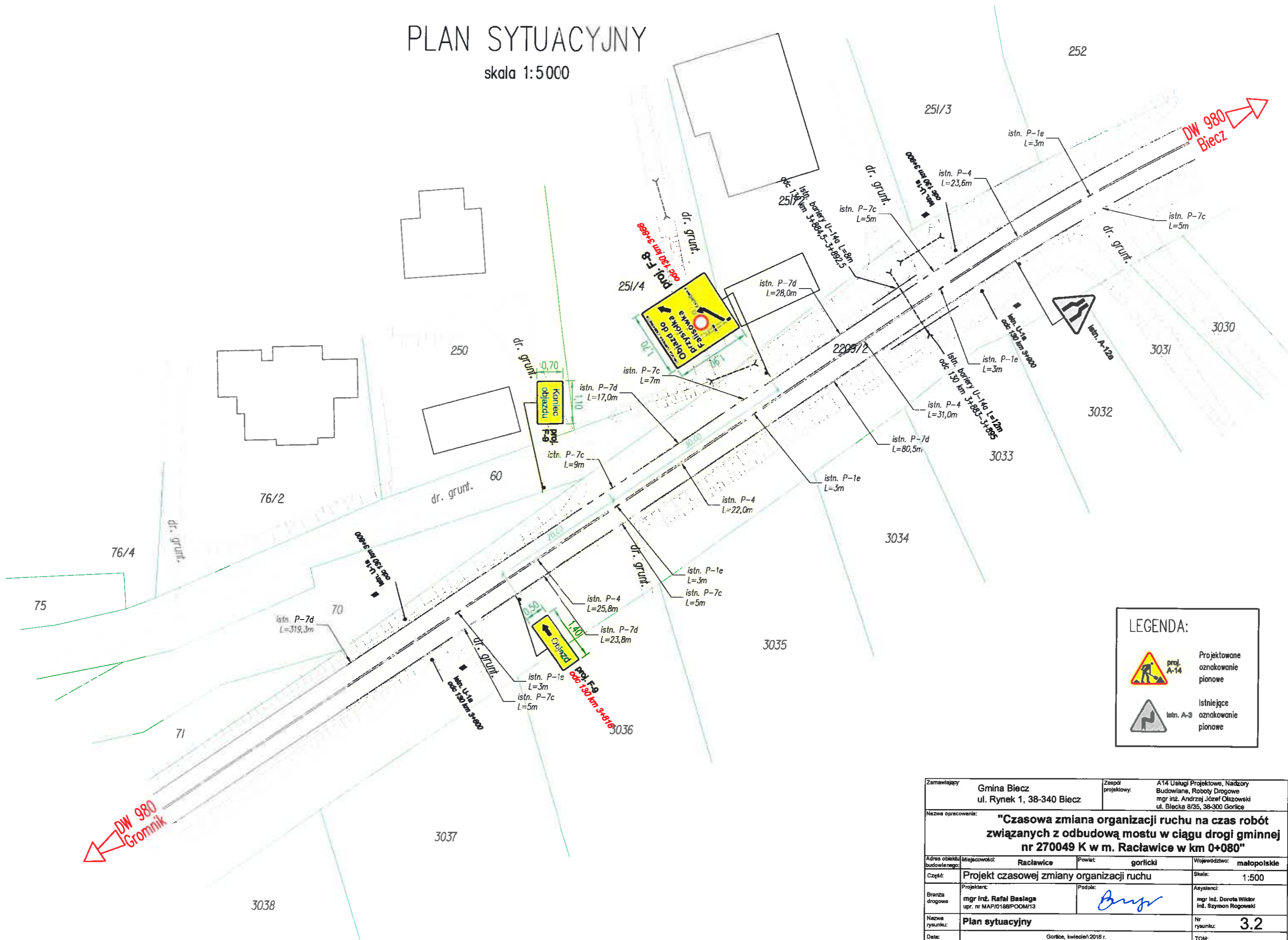


LEGENDA:

-  **proj. A-14** Projektowane oznakowanie pionowe
-  **istn. A-3** Istniejące oznakowanie pionowe

PLAN SYTUACYJNY

skala 1:5000



LEGENDA:

- proj. A-14 Projektowane oznakowanie pionowe
- istn. A-3 Istniejące oznakowanie pionowe

Zamawiający:	Gmina Biecz ul. Rynek 1, 38-340 Biecz	Zespół projektowy:	A14 Usługi Projektowe, Nadzory Budowlane, Roboty Drogowe mgr inż. Andrzej Józef Olszowski ul. Biecka 8/35, 38-300 Gorlice
Nazwa opracowania: "Czasowa zmiana organizacji ruchu na czas robót związanych z odbudową mostu w ciągu drogi gminnej nr 270049 K w m. Raclawice w km 0+080"			
Adres obiektu budowlanego:	Miejscowość: Raclawice	Powiat: gorlicki	Województwo: małopolskie
Część:	Projekt czasowej zmiany organizacji ruchu		Skala: 1:500
Brancha drogowa:	Projektant: mgr inż. Rafał Basłaga upr. nr MAP/0188/POOM/13	Podpis: 	Asystent: mgr inż. Dorota Wiktor inż. Szymon Rogowski
Nazwa rysunku:	Plan sytuacyjny		Nr rysunku: 3.2
Data:	Gorlice, kwiecień 2016 r.		